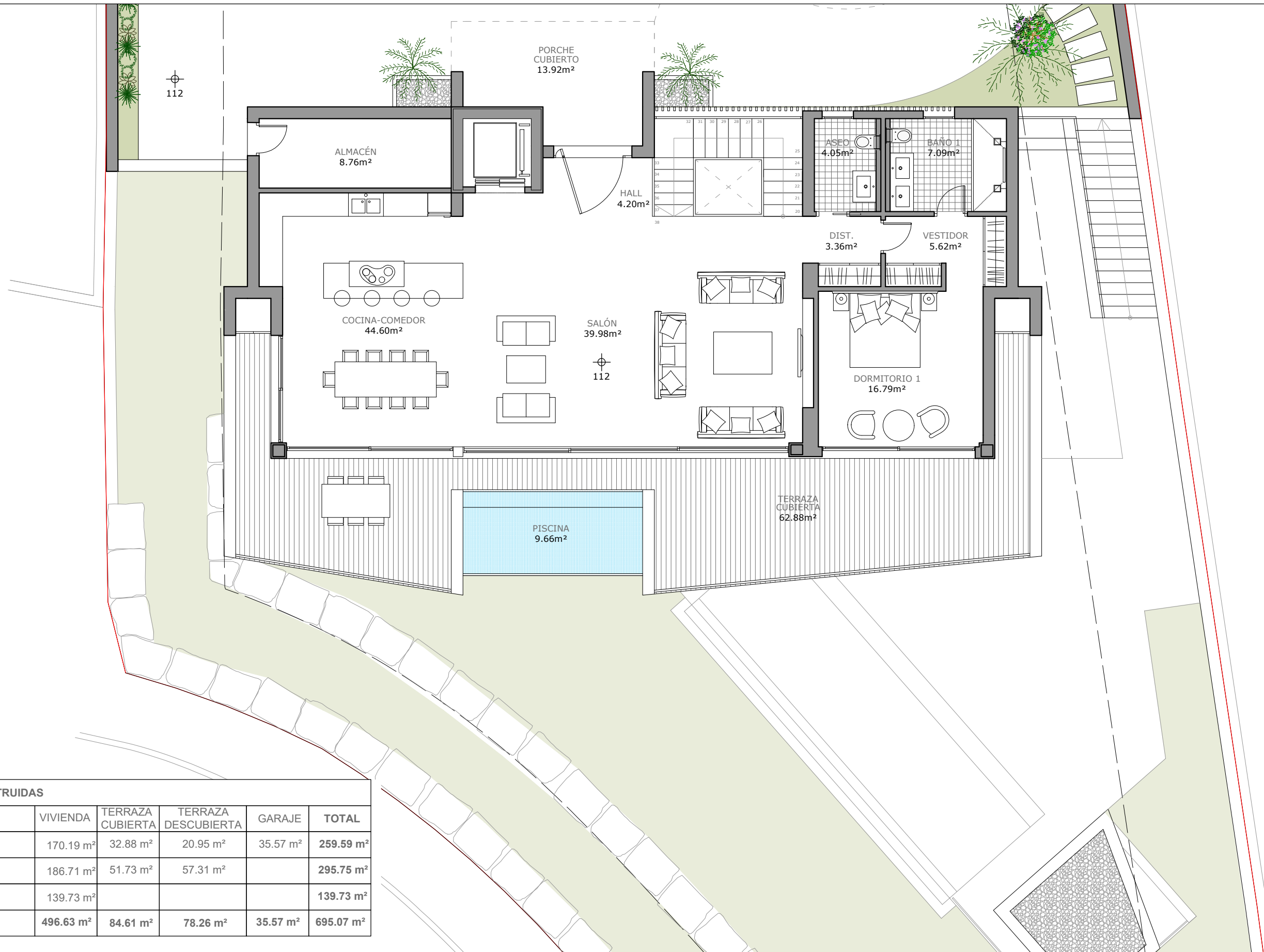


112



SUPERFICIES CONSTRUIDAS					
	VIVIENDA	TERRAZA CUBIERTA	TERRAZA DESCUBIERTA	GARAJE	TOTAL
PLANTA PRIMERA	170.19 m <sup>2</sup>	32.88 m <sup>2</sup>	20.95 m <sup>2</sup>	35.57 m <sup>2</sup>	259.59 m <sup>2</sup>
PLANTA BAJA	186.71 m <sup>2</sup>	51.73 m <sup>2</sup>	57.31 m <sup>2</sup>		295.75 m <sup>2</sup>
PLANTA SÓTANO	139.73 m <sup>2</sup>				139.73 m <sup>2</sup>
<b>TOTAL</b>	<b>496.63 m<sup>2</sup></b>	<b>84.61 m<sup>2</sup></b>	<b>78.26 m<sup>2</sup></b>	<b>35.57 m<sup>2</sup></b>	<b>695.07 m<sup>2</sup></b>

alberro | arquitectos

c/Santa Rosa, nº 6  
29640 Fuengirola. Málaga  
+34 952 19 81 30  
alberro@alberroarquitectos.com  
www.alberroarquitectos.com

VIVIENDA UNIFAMILIAR Y PISCINA

LOMAS DE MIJAS, MIJAS, MÁLAGA

PLANTA PRIMERA

02



EXPEDIENTE : AA-1919

ESCALA 1:100

30 JUNIO 2021